

Die Zukunft hat begonnen.

Home-Office und Mobilität

Das ist unsere neue Arbeitswelt seit der Corona-Pandemie.



Wandel der Gesellschaft.



Die Welt verlagert ihr Geschäft ins Home Office

und die Mitarbeiter freuen sich über die neue Arbeitsqualität.

Keine Fahrtzeiten,

- Weniger Umweltbelastung,
- Mehr Flexibilität in der Arbeitsgestaltung.



So definiert sich eine gesellschaftliche Veränderung,
die uns erhalten bleiben wird,
denn alle, auch Unternehmen und Umwelt, profitieren.

Doch es gibt (noch) Grenzen...



Der notwendige Zugriff auf die IT des Unternehmens setzt **performante, zuverlässige und sichere Datenverbindungen** voraus.

Aber ist der initial erzwungene, schnelle Zugang eine tragfähige Lösung?

Strategisch ausgerichtete Konzepte bedürfen Ihrer Zeit im Entwurf, der individuellen Anforderungsanalyse und in der Umsetzung. Und genau diese Zeit war durch den Zwang zur Wandlung kaum gegeben.

Neben kurzfristigen Erscheinungen,
wie leergekaufte Märkte bei IT-Zubehör,
werden im Nachgang fehlende Nachhaltigkeit und Strategien deutlich.

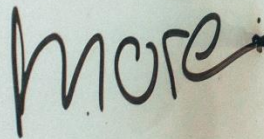


- Installationsaufwände und Heterogenität der Umgebungen für die Heimarbeitsplätze sind für die Unternehmen kaum noch (wirtschaftlich und zeitgerecht) zu erbringen,
- die eingeschränkte Kompetenz der (potentiellen) Heimarbeiter in Sachen IT führt zu erhöhten Belastungen des IT-Helpdesks,
- ...
- unzureichende Leistungsfähigkeit der Anschlusstechnik führt vielerorts zu Geschwindigkeitseinschränkungen, die nur langfristig zu beheben sind.

Neue Potentiale.

Die **Arbeit „Out-of-Office“** wird nun deutlicher wahrgenommen:

an beliebigen Orten, ob beim Kunden, im Homeoffice, oder in Warte- und Reisezeiten, lassen sich bestehende **Unternehmensprozesse optimieren** und **neue Services bereitstellen**.



more

Voraussetzungen sind dazu

- Funktionsfähige Verbindungen und
- IT-Sicherheit.



***Das Überall-Büro
als Daueralternative zum Büro braucht eine professionelle Basis.***

Unser Know-How – Ihr Vorteil.

adisoft systems bietet als IT Dienstleister mit Scherpunkten in Datenkommunikation, Unternehmensanbindung, mobilen Anwendungen und IT-Sicherheit über 30 Jahren die diesbezügliche Kompetenz und professionelle Dienstleistungen vor Ort.



Unsere Referenzen bei Großkunden und im Mittelstand dokumentieren diese Kompetenz, z.B.

- **Filialanbindungen** Sparkassen,
- Übermittlung elektronischer **Passanträge**,
- **kaufmännischer Außendienst** und **Home-Offices** Berlin-Chemie,
- **technischer Außendienst** und **Management** Techem Energy Services,
- **Fahrzeugkommunikation** Deutsche Bahn, ...

Individuelle Szenarien erfordern spezielle Konzepte.

In enger Zusammenarbeit mit unseren Kunden werden konkrete Optimierung des Service-Angebotes und Reduzierung von (internen) Prozesskosten erarbeitet.

Der wahre Mehrwert einer Plattform wird erst durch Systemintegration geschaffen.



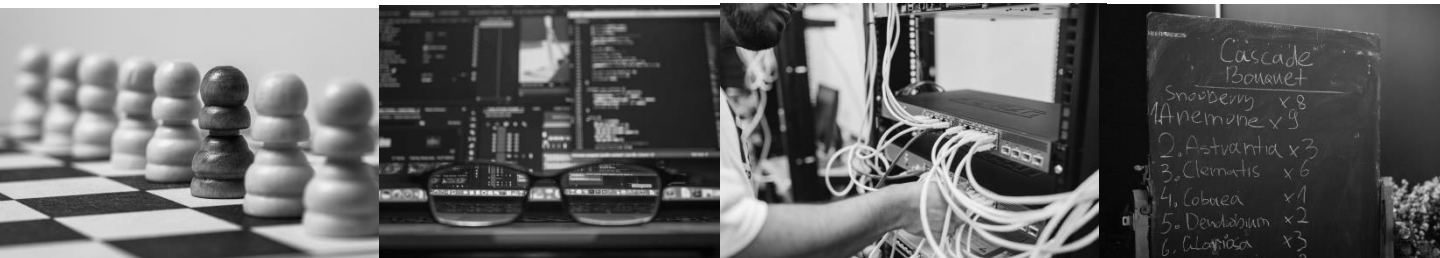
Wir sind soweit.

MOBILEmanager® ist unsere Kommunikationslösung für geschäftliche, und insbesondere geschäftskritische, Anwendungen von Remote Access. MOBILEmanager® verbindet **Sicherheit, Zuverlässigkeit, Wirtschaftlichkeit, Komfort und Flexibilität bei der Datenkommunikation.**



- Komfortable Nutzung
- Integrierte IT-Sicherheit (Authentisierung, Verschlüsselung)
- IT-Sicherheitsfunktionen der zentralen Unternehmens-IT an jedem Arbeitsplatz
- Alle Netze – Festnetz, WLAN, Mobilfunk
- Alle TCP/IP-basierten Softwareanwendungen
- Verschiedenste Endgeräte und Betriebssysteme
- Automatische Wahl des besten verfügbaren Übertragungsnetzes
- Stabilisierung und Zuverlässigkeit der Verbindung (keine Datenverluste, kein erneutes Anmelden)
- Vollständige Integration aller Endgeräte in das Unternehmensnetz (bidirektional)
- Keine Notwendigkeit öffentlicher IP-Adressen für die Endgeräte
- Zentrales Management (Berechtigungssteuerung, Journalführung, Monitoring, Quotas, Updates)
- Minimale Konfigurations- und Firewall-Anpassung im Unternehmen

Weg vom Stückwerk! Das Ganze zählt!



Verbinden Sie die Vorteile der Mobilisierung Ihrer IT mit den notwendigen Anforderungen an Sicherheit, Komfort und zentrale Steuerung damit Effizienzsteigerung und Sicherheit Hand in Hand gehen.

MOBILEmanager®

erweitert Ihr Firmen-LAN
bis zu jedem Endgerät

